

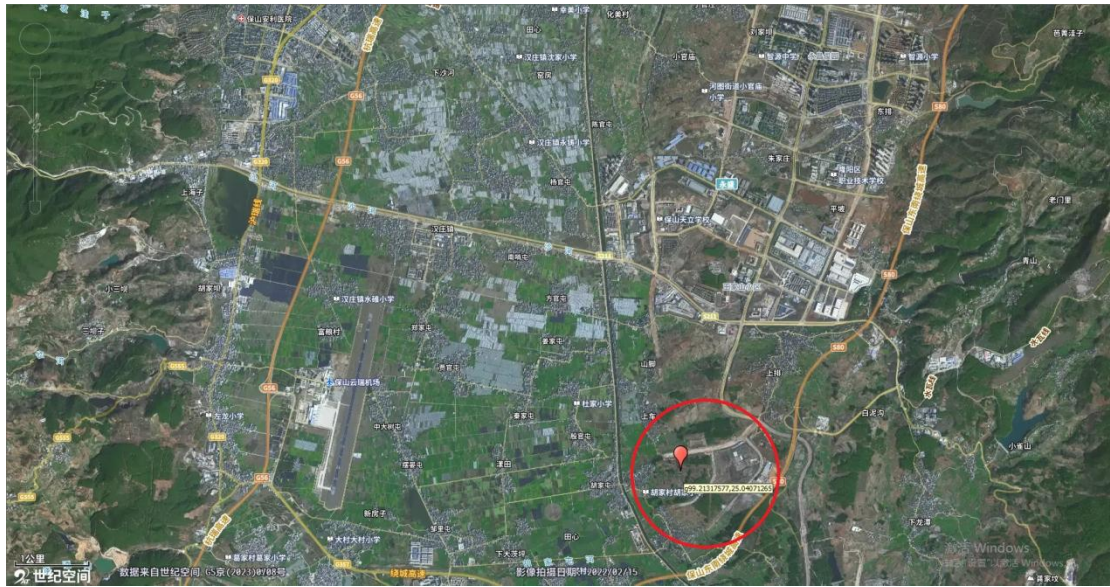
云南省重点招商项目基础信息标准体例表

项目名称：保山市隆阳区年产 10GW N 型高效太阳能电池片生产基地项目		
项目类型	√用地类项目	非用地类项目
	行业类别：非金属矿物制品业 产业类别：光伏制造业	
项目概况	<p>投资估算：640000 万（人民币），资金筹措方式：企业自筹</p> <p>建设内容： 项目定位：项目依托保山现有绿色硅光伏产业集聚优势，进一步向下延伸拓展绿色硅光伏产业规模，推动将保山硅光伏产业打造成为全国知名的光伏产业生产制造基地，具有较好的发展前景和较强的市场预期。（市场前景适当表述） 建设内容：项目总投资约 64 亿元，用地面积约 470 亩，厂房面积约 158294.8 平方米，项目分两期建设，一期拟投资约 32 亿元，建设年产 5GW 高效单晶硅太阳能电池片制造基地，新建电池车间、切片车间、动力站、CDS 间等生产线，并同步购置焊接设备、切割设备、清洗设备、光敏膜设备等设施设备；二期投资规模及内容与一期一致。（投资额、用地情况、厂房面积、生产线数量或生产工艺建议表述清楚） 营收规模：预计可实现年产值约 80 亿元，年税收约 2.5 亿元，带动就业约 1000 人。（预期年产值、税收、就业等） 投资收益率：X% 投资回收期（月）：36（不包含建设周期） 建设周期（月）：12</p>	
	<p>项目选址：</p>  <p>区位图、四至图、现场照片</p> <p>项目承接地：云南省保山市隆阳区永盛街道隆阳新能源及电子信息产业园管理委员会西侧（g99.21317577, 25.04071265）（项目承接地、经纬度、g 代表中心点以便于卫星定位） 地块编号：隆阳园中园新能源地块#1（地块编码或填写不动产权证书编号） 四至范围：东至梨树北路，西至汉营走马大道规划线，南至梨树北路，北至桥堡路（东至 XX 路，西至 XX 街，南至 XX 小学，北至 XX 公园） 土地类型：工业用地 M</p>	

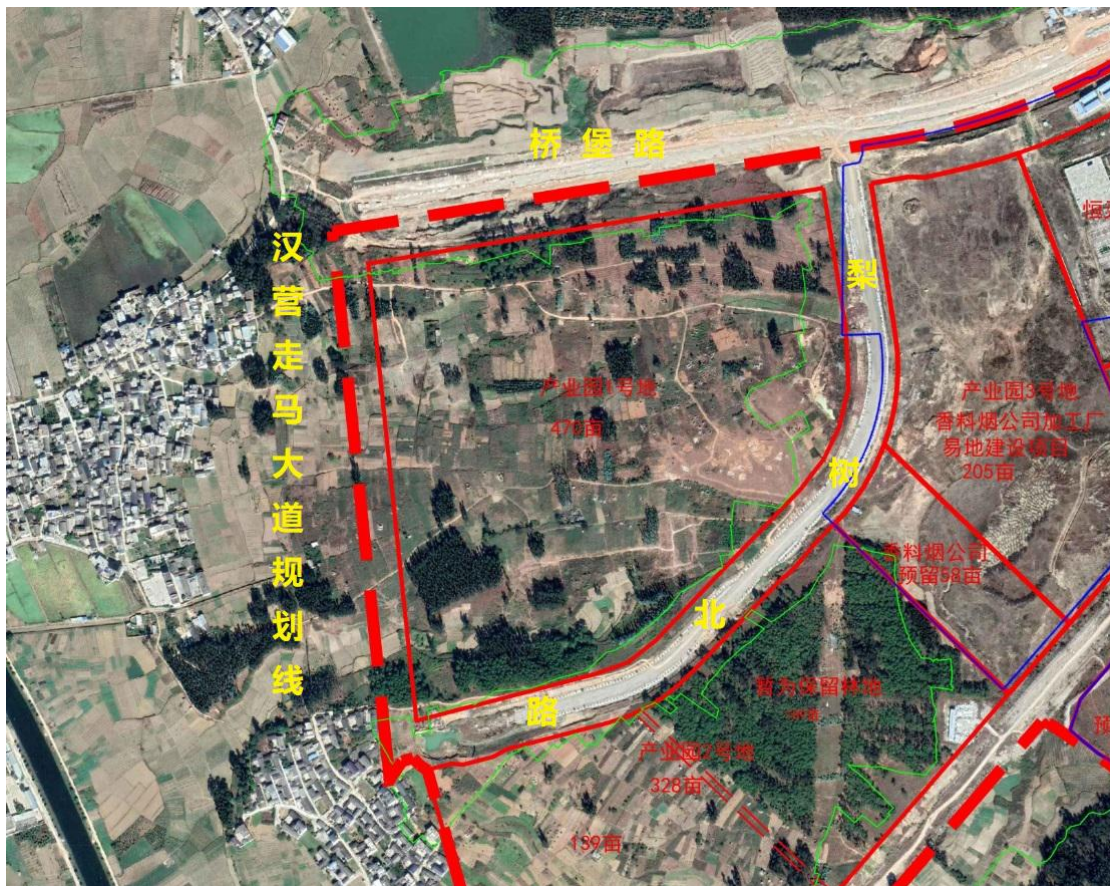
	<p>是否收储: 已收储</p> <p>是否批而未供: 是 (土地可用情况、是否征收、是否报批)</p> <p>规划占地面积: 470 亩</p> <p>规划建设情况:</p> <p>项目已做好规划设计, 已进行可研评审, 用地符合国土空间规划, 不触及基本农田、公益林等生态红线。</p> <p>示例 2</p> <p>片区规划建设高端食品加工产业园, 已申报标准化厂房建设专债项目, 周边道路、水电路气等配套设施齐全, 项目用地已报批。规划总面积 XX 亩 (已收储土地 XX 亩), 绿化用地 XX 亩, 建筑用地 XX 亩, 建设 4 栋生产车间, 含 1 栋梯次利用车间、1 栋拆解及预处理车间、1 栋碳酸锂回收车间和 1 栋元明粉生产车间及仓库, 共约 X 万平方米。</p> <p>示例 3</p> <p>工业区标准厂房总占地 X 亩, 分三期建设, 共有厂房 11 栋。园区实施了约 X 公里路网建设, 四条进出园区道路已基本贯通; 建成 102 套公租房; 建成日处理 X 立方的污水处理厂, 并进一步扩建至日处理污水能力达 1.2 万吨; 供气项目已接入园区, 完成 10Km 中压管网建设; 日供水能力 2 万吨。</p>
<p style="text-align: center;">项目优势</p>	<p>资源优势:</p> <p>根据地质资料进行推测预测的数据, 保山全市硅石推测资源量约为 1 亿吨, 预测远景量可达 2 亿吨。硅石矿品质较好, 二氧化硅平均品位约 96.67-99.83%。目前探明资源量列入《云南省矿产资源储量简表》的硅石矿区有 8 个, 资源量位居全省第四位。</p> <p>示例 2</p> <p>隆阳区属于西南季风区亚热带高原气候类型, 地形复杂, 海拔差异大, 形成了独具特色的立体气候; 年均气温 15.5℃, 有多年水果栽培历史, 气候条件优越, 一年四季均适宜种植各种水果。</p> <p>区位优势: (区位优势需对公路、铁路、航空、水路等优势进行表述)</p> <p>隆阳自古就是通往南亚的重要驿站, 东距省会昆明 498 公里, 西离中缅边境 279 公里, 是昆明至瑞丽辐射缅甸皎漂港、昆明至腾冲辐射缅甸密支那连接南亚两大通道的重要枢纽城市, 也是中缅和孟中印缅两大经济走廊的重要交汇点。全境杭瑞、保泸、天猴高速交汇, 保山机场旅客年吞吐量突破百万, 直飞国内各大枢纽城市, 周边 1.5 小时车程内有腾冲、芒市、大理三个机场环绕大瑞铁路保山段现已开通运行, 昆明-保山动车组最快可 3.5 小时到达。</p> <p>示例 2</p> <p>蒲缥位于隆阳南部, 处于昌宁、施甸、腾冲居中位置, 交通运输条件优势明显, 辖区内有蒲缥冷链物流园、小永物流园、G56 杭瑞高速、大瑞铁路、保山机场, 周边有腾冲、芒市、大理、丽江 4 个千万级人次旅游城市环绕, 周边 200 公里半径内有 5 个机场通达 40 多个城市, 保山机场年旅客吞吐量突破百万。民航: 交通设施完备: 航空立体交通网络已建成。</p> <p>示例 3</p>

	<p>公路：XX 公路 2 条主干道路已建成投用，厂区内东、西、南、北环线均已建成，公路交通便捷</p> <p>水路：澜沧江—湄公河航道可常年营运货轮，拥有国家级一类口岸磨憨口岸、磨憨铁路（中老铁路）口岸</p> <p>铁路：铁路在县城形成交汇点和拟建的泛亚铁路在 xx 接口，园区铁路专用线已通车运营，可极大降低企业物流成本</p> <p>民航：交通设施完备，航空立体交通网络已建成</p> <p>产业链配套完整性：</p> <p>目前绿色硅光伏产业在保山产业园区已初具规模，西安隆基、四川通威等重大项目（多晶硅、单晶硅）已投产，正泰股份、天合光能纷纷签约。目前保山市工业硅产量全省第二、多晶硅产量全省第一，单晶硅产量全省第二，硅光伏前端产业基础处于全省领先水平。</p> <p>示例 2</p> <p>隆阳区种植水果 23.41 万亩，实现产量 23.17 万吨。其中，芒果种植面积 12.77 万亩，产量 11.75 万吨；柑桔种植面积 2.25 万亩，产量 2.38 万吨；荔枝种植面积 0.32 万亩，产量 0.33 万吨；龙眼种植面积 0.30 万亩，产量 0.31 万吨。周边昌宁、施甸、龙陵、腾冲等四县（市）水果种植产量达 21.05 万吨，原料资源丰富、充足。</p> <p>示例 3</p> <p>XX 县现有核桃加工贸易企业 134 家，核桃营销大户 256 户，年加工、销售核桃 5 万余吨，主要产品有核桃鲜果、核桃干果、核桃仁、核桃糖果、核桃汁、核桃油等。核桃电商企业 41 户，年网销核桃 6000 余吨，销售额 9000 万元。核桃绿色食品认证 6 家企业 12 个产品，有机食品认证 4 家企业 6 个产品，全县核桃加工企业“三品”认证 100% 全盖有中国驰名商标 1 件、地理标志证明商标 2 件、国家地理保护产品 1 件、云南省著名商标 11 件、云南名牌产品 3 件、州知名商标 6 件品牌效应突出，逐步形成原材料生产、加工、销售为一体的全产业链发展模式。</p> <p>生活配套优势：</p> <ul style="list-style-type: none"> ● 教育医疗配套：隆阳区是保山市区域教育中心的核心区。隆阳区（含市直）共有卫生机构数 555 个，有各级各类学校 611 所。九年义务教育巩固率 104.27%，初中毕业生升学率 96.71%。 ● 通勤：每日通勤时间平均为 20 分钟。 ● 保障性住房：300 元/月。
<p>支持政策</p>	<p>政策类型：产业政策</p> <p>政策名称：《云南省人民政府印发关于加快光伏发电发展若干政策措施的通知》</p> <p>政策条款：</p> <ol style="list-style-type: none"> 1.《中共中央国务院关于完整准确全面贯彻新发展理念做好碳达峰碳中和工作的意见》 2.《云南省光伏产业发展三年行动（2022—2024 年）》及《关于支持光伏产业发展的政策措施》 3.《云南省人民政府印发关于加快光伏发电发展若干政策措施的通

	<p>知》</p> <p>4. 保山“一线两园”内外发展模式，可实现产品在境内生产加工，境外贴牌出口，从而发挥境外园区低税负、低生产成本、市场广阔、出口便利等优势，为国内产品进入南亚东南亚乃至欧美市场提供极大便利，还可申请国际产能合作和“一带一路”相关政策支持。</p> <p>5. 重大项目投资可针对项目采取“一事一议”，具体可根据企业的诉求和地方政府实际情况而定。</p> <p>示例 2</p> <p>政策类型：补贴政策</p> <p>政策名称：《保山市人民政府关于印发 2022 年稳增长 15 条政策措施》（保政发〔2022〕1 号）</p> <p>政策条款：根据文件第十五条规定，“对新评定为五星级、四星级旅游饭店的，分别给予申报主体一次性 50 万元、20 万元奖补；对新评定为乙级、丙级旅游民宿的，分别给予申报主体一次性最高 10 万元、5 万元奖补；对成功创建国家级旅游休闲街区、夜间文化和旅游消费集聚区的，分别给予创建主体 20 万元奖补；对成功创建省级旅游休闲街区、夜间文化和旅游消费集聚区的，分别给予创建主体一次性 10 万元奖补。对已入库的规上文化体育娱乐业企业按照纳税金额、从业人员数、诚信经营等指标进行综合考评，对前名的企业分别给予一次性 3 万元奖补，其余企业分别给予一次性 2 万元奖补”。</p>
<p>要素保障</p>	<p>是否工业用水： 是 水价： 3.15 元/立方米 污水处理价： 4.70 元/立方米</p> <p>是否工业用电： 是 电价： 0.45 元/千瓦时</p> <p>人力成本： 120.00 元/人/天 月均： 3600.00 元/人/月</p> <p>天然气： 2.55 元/立方米</p> <p>土地平整情况： 水、电、路通，道路平整。（三通一平相关情况）</p> <p>排水： 供水系统完善。</p> <p>电讯： 有线、无线全覆盖，项目地基站设备完善，4G、5G 信号全覆盖。</p> <p>环境： 项目建设过程中产生的污染物，通过企业的各项污染治理措施及事故防范措施，可以做到环保达标排放，本项目不会对环境造成影响，建设可行。</p> <p>能耗： 本项目能有效控制污染排放总量，能源能有效利用。</p>
<p>联系方式</p>	<p>单位类型： 申报单位</p> <p>单位名称： 保山市隆阳区工业和科技信息化局</p> <p>姓名： XXX</p> <p>电话： 187XXXXXXXX</p>



区位图



四至图（红线标注地块范围）



地块分布图